

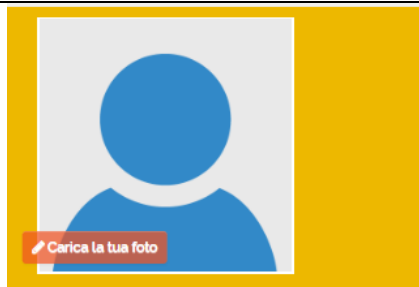
# Come inserire la foto nel tuo profilo

In caso di difficoltà, contatta il tuo Coordinatore o scrivi una email [your\\_country@servas.org](mailto:your_country@servas.org). (per es. [italia@servas.org](mailto:italia@servas.org)), altrimenti puoi usare il link **<Contattaci>** che trovi nella parte bassa della home page del sito Servas Online.

Nota: lo schermo potrebbe apparire diverso dalle figure qui riportate; la rappresentazione può variare a seconda del dispositivo utilizzato (ad es. computer, laptop, telefono) o del browser (ad es. Chrome, Safari, ecc.) o degli aggiornamenti del sito.

Aprirete il vostro profilo, poi cliccate su il mio spazio, quindi sul menu sotto il mio profilo, vedi Capitolo 2 Modifica del mio profilo

Per caricare la tua foto (necessario per ottenere la tua LOI), clicca su **[Carica la tua foto]**.



Benvenuto Jack JLTE

Trova Soci

I miei amici

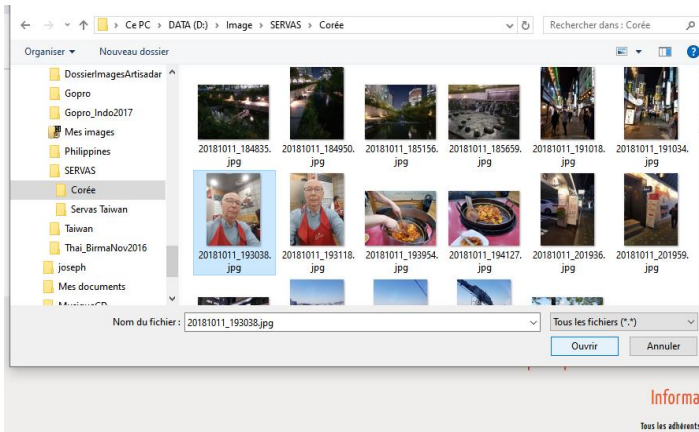
Le mie conversazioni

Notizie

**Il mio profilo**

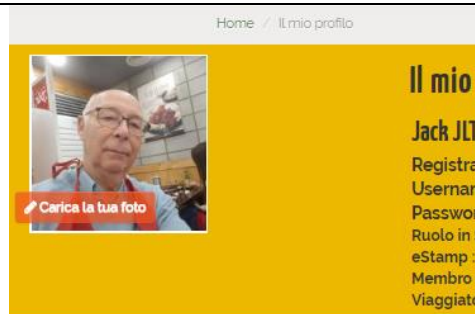
Vai al tuo computer, smartphone o tablet per trovare una foto, quindi clicca su Apri.

Aspetta qualche minuto, ridimensiona la tua foto, poi inseriscila nell'apposita cornice quadrata.



Se non siete soddisfatti della foto, riprovate.

Non è obbligatorio scegliere una foto in formato tessera, la foto può essere con il tuo partner, tu in piedi, praticando la tua attività preferita....ma l'importante è che il padrone di casa che vi riceverà, o che vi verrà a prendere alla stazione ferroviaria, sia in grado di riconoscervi. Per questo che viene consigliato il formato tessera.



Benvenuto Jack JLTE

Trova Soci

I miei amici

**LOI** -

Storia pers  
Solo para la